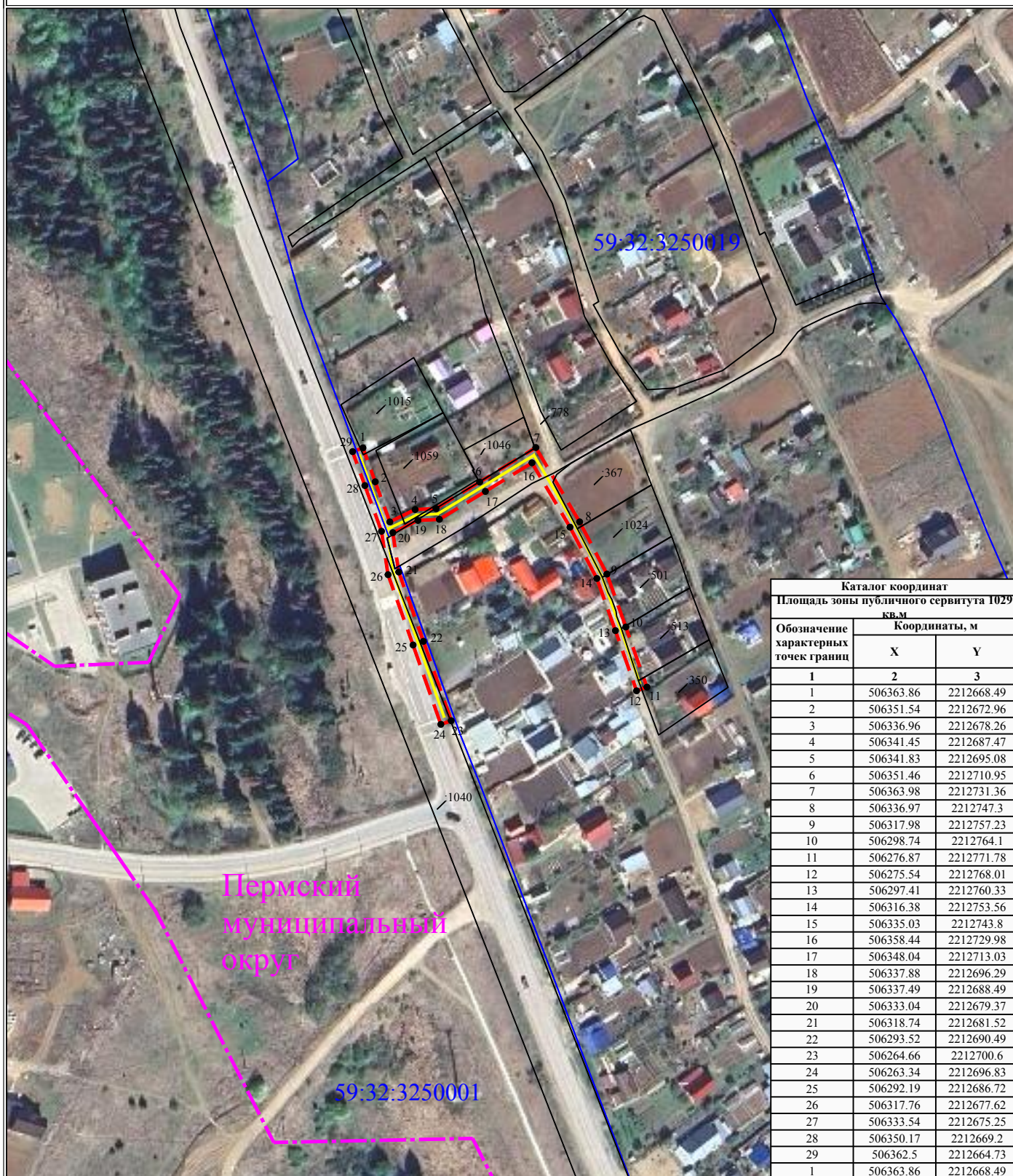


Схема расположения границ публичного сервитута

для эксплуатации объектов

ВЛ-0,4 кВ ф.1 (сущ.оп.№3-10) от ТП-47845, ВЛ-0,4 кВ ф.1 (сущ.оп.№3-3/3) от ТП-47845



Каталог координат		
Площадь зоны публичного сервитута 1029 кв.м		
Обозначение характерных точек границ	Координаты, м	
	X	Y
1	2	3
1	506363.86	2212668.49
2	506351.54	2212672.96
3	506336.96	2212678.26
4	506341.45	2212687.47
5	506341.83	2212695.08
6	506351.46	2212710.95
7	506363.98	2212731.36
8	506336.97	2212747.3
9	506317.98	2212757.23
10	506298.74	2212764.1
11	506276.87	2212771.78
12	506275.54	2212768.01
13	506297.41	2212760.33
14	506316.38	2212753.56
15	506335.03	2212743.8
16	506358.44	2212729.98
17	506348.04	2212713.03
18	506337.88	2212696.29
19	506337.49	2212688.49
20	506333.04	2212679.37
21	506318.74	2212681.52
22	506293.52	2212690.49
23	506264.66	2212700.6
24	506263.34	2212696.83
25	506292.19	2212686.72
26	506317.76	2212677.62
27	506333.54	2212675.25
28	506350.17	2212669.2
29	506362.5	2212664.73
1	506363.86	2212668.49

УСЛОВНЫЕ ОБОЗНАЧЕНИЯ

- границы устанавливаемого публичного сервитута
- ось линии, контур объекта
- границы муниципального образования, населенных пунктов
- границы кадастрового квартала
- границы земельных участков, попадающих в зону публичного сервитута

Масштаб 1:2000

- 1 - обозначение характерной точки границы устанавливаемого публичного сервитута
- :123 - кадастровый номер земельного участка
- 59:32.0000000 - кадастровый номер квартала
- г. Пермь - наименование муниципального образования, населенного пункта